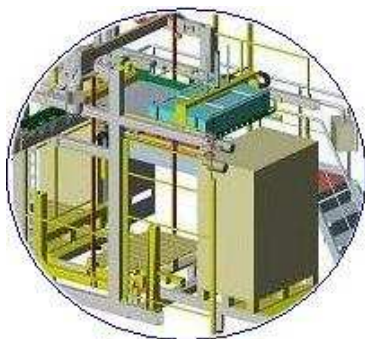


Les entreprises partenaires

Vetisol, Salaisons du Maconnais, 4G, Centre hospitalier de Mâcon, Ets Lucien Lefebvre, Euroserum, Parquets Protat, Préfabrications Bressanes, Eckes Granini, Artru, Régilait, Lamberet Constructions, Freudenberg SA...



Résultats aux examens Insertion professionnelle Offres d'emploi

VOIR LE SITE INTERNET DU LYCEE :

<http://lyc71-cassin.ac-dijon.fr/>

ou « cassin mâcon »

depuis un moteur de recherche

Contacts

LYCEE D'ENSEIGNEMENT GENERAL
TECHNOLOGIQUE ET PROFESSIONNEL

49 Bd des 9 Clés

71018 MACON Cedex

Tél : 03 85 39 53 50

Fax : 03 85 39 53 70

@-mail : 0710048s@ac-dijon.fr

**Le lycée René CASSIN est
labellisé lycée des métiers.**

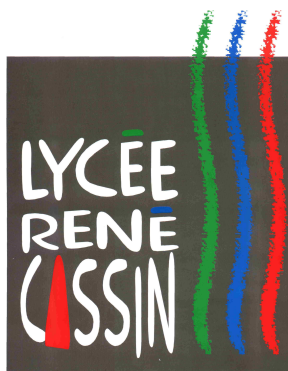
site internet :

<http://lyc71-cassin.ac-dijon.fr/>

ou « cassin mâcon »

depuis un moteur de recherche

**Le lycée dispose d'un Internat
ouvert le Dimanche soir.**

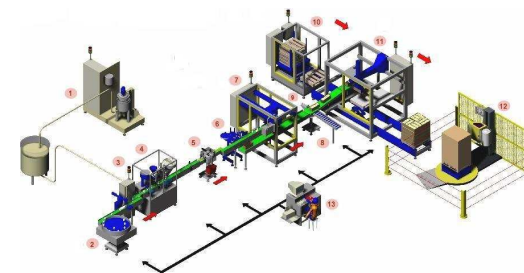
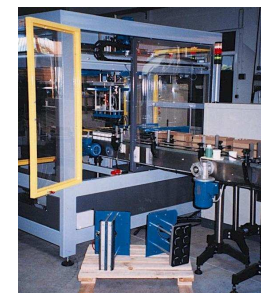
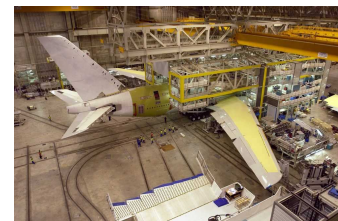


BAC PRO MEI



Maintenance des Equipements Industriels

Lycée des métiers



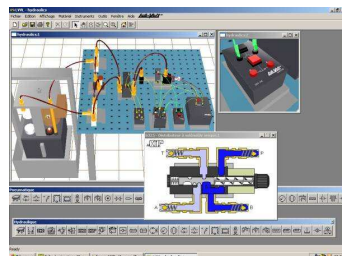
<http://lyc71-cassin.ac-dijon.fr/>
ou « cassin mâcon »
depuis un moteur de recherche

Présentation du Bac Pro MEI

Le lycée R.Cassin est labellisé lycée des métiers depuis le 1^{er} Janvier 2009 grâce à ses nombreux partenariats avec les entreprises.

Le bac pro se prépare en 3 ans après la troisième.

Le titulaire du bac pro est amené à travailler sur des machines d'ateliers, lignes de fabrication, matériels de stockage, ascenseurs...



Il assumera les tâches suivantes en tant que technicien de maintenance :

Intervention sur un matériel défectueux

Entretien préventif

Amélioration et modification

Installation et mise en service

Les connaissances à mettre en œuvre sont variées :

Mécanique, hydraulique, pneumatique, électrotechnique, lecture de plans, utilisation d'appareils de mesure, de l'informatique...



Contenu de la formation et coefficients à l'examen

	Seconde	Terminale	Terminale	Coefficients
Français et Hist. Géo.	5h	5h	6h	5
Mathématiques	5h	5h	5h	4
Sciences physiques				
Langue vivante (anglais)	2h	3h	2h	2
Arts appliqués	1h	1h	1h	1
Education physique et sportive	2h	3h	3h	1
Enseignement professionnel	15h	13h	13h	15
Economie - Gestion		1h30	1h30	
Prévention-Santé Environnement	1h	1h	1h	

L'examen associe des épreuves ponctuelles et des épreuves évaluées en Contrôle en Cours de Formation.

Organisation de l'enseignement professionnel

Les jeunes travaillent dans un atelier école, sur des matériels ou des maquettes pédagogiques, avec des ordinateurs et des instruments de mesure. Ils sont par groupes de 2 ou 3 et travaillent en autonomie à partir de consignes qui sont données par les enseignants sous la forme d'un dossier papier appelé dossier technique. L'enseignant est là pour les guider lorsqu'ils ont un problème.

La formation comprend 22 semaines de formation en entreprise.

Poursuites d'études

BTS Maintenance industrielle
BTS Technico-commercial